

Schaltrelais 6955 · Betriebsanleitung
 Relay 6955 · Operating instructions
 Relais 6955 · Instructions de service
 Schakelrelais 6955 · Handleiding
 Skifterrelæ 6955 · Bruksanvisning
 Relè 6955 · Istruzioni per la manutenzione

FLEISCHMANN

Die Modellbahn der Profis

Nicht für Kinder unter drei Jahren geeignet, wegen funktions- und modellbedingter scharfer Kanten und Spitzen und Verschluckungsgefahr. Gebrauchsanweisung aufbewahren! • Not suitable for children under 3 years of age, because of the sharp edges and points essential for operational and modelling conditions as well as the danger of swallowing. Retain Operating instruction! • Ne convient pas aux enfants de moins de trois ans, au vu des modes d'utilisation, des formes à arêtes vives des modèles et du danger d'absorption. Gardez l'instruction de service! • Niet geschikt voor kinderen onder 3 jaar wegens scherpe hoeken en kanten eigen aan het model en zijn functie en wegens verslikingsgevaar. Gebruiksaanwijzing bewaren! • Ikke egnet til børn under 3 år, p. g. a. funktions- og modelbetingede skarpe kanter og spidser, – kan sluges. Gem vejledning! • Non adatto a bambini di età inferiore ai tre anni per le particolari strutture del modello ed il suo funzionamento et per il pericolo di soffocamento. Ritenerne l'istruzioni per l'uso! • No conveniente para niños menores 3 años por razon de los puntos y cantos agudos, esenciales para el funcionamiento y condiciones de modelaje asi como también por el peligro de que sea ingerido. ¡Conserve instrucciones de servicio!



GEBR. FLEISCHMANN GMBH & Co. KG,
 D-90259 Nürnberg
 www.fleischmann.de



16 V ~



Fig. 1



Das Schaltrelais 6955 ist ein zweipoliger Umschalter für max. 25 V/3 A Kontaktbelastung, der elektromagnetisch betätigt werden kann. Es ist lageunabhängig und erschütterungsfest.



6400 6430 9400 Stromeinspeisung



6401 6431 9401 Stromeinspeisung



6402 6432 — Schaltkontakt



6403 6433 9403 Isolierschienenverbinder



6425 6435 9425 Schaltkontakt



6226 — 9225 Licht-Hauptsignal



6955 — — Relais

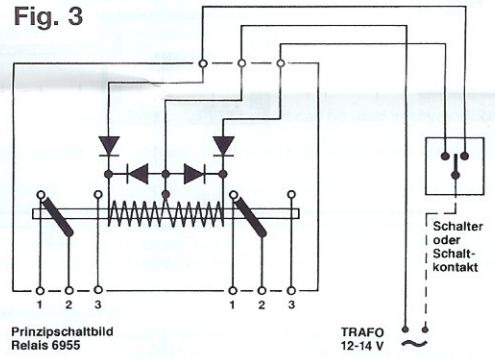
Die Artikelnummern 6... beziehen sich auf Spur HO.
 Die Artikelnummern 9... beziehen sich auf Spur N.

Fig. 2



Die Schaltung des Relais zeigen Fig. 2 und Fig. 3. Der Antrieb erfolgt über die Klemmen mit 10–16 V Wechselspannung. Die Stromaufnahme beträgt 0,03 A. Aufgrund der geringen Stromaufnahme ist ein Verschmoren der Magnetspulen auch bei Dauerbelastung unmöglich.

Fig. 3



Die Anschlüsse für die Umschaltkontakte sind zwei Dreiergruppen, jeweils mit den Ziffern 1–3 bezeichnet. Zur Betätigung des Relais sind die Artikel 6900/02/07, 6920/22/27, die Schaltkontakte 6402/6432/6425/6435/9115/9425 sowie der Empfängerbaustein 6852 geeignet.

Relais 6955

Le relais 6955 est un inverseur bipolaire dont les contacts sont prévus pour une charge maximum de 25 V/3 A. Il peut être manœuvré soit électromagnétiquement, il peut être dans toutes les positions et il est insensible aux vibrations (Fig. 1).

La Fig. 2 et Fig. 3 montre le câblage intérieur. La commande se fait par les bornes 1, 2 et 3 au moyen d'un courant alternatif de **10 à 16 V**. La consommation est de **0,03 A**. Etant donné la faible consommation de courant, les bobinages ne se détériorent pas, même s'ils restent longtemps sous tension.

Les raccordements des contacts de commutation sont divisés en deux groupes de trois, respectivement désignés par les chiffres de 1 à 3. Pour commander les relais, il convient d'utiliser les articles 6900/02/07, 6920/22/27, 6402/6425/6432/6435/9115/9425 et le module récepteur 6850.

Exemples de raccordement en HO:

La Fig. 4 montre le câblage d'un bloc automatique avec signaux lumineux. En prévoyant 3 relais 6955 on peut faire rouler 2 trains en même temps sur une même voie. Les feux de signaux sont inversés par les bornes 1 et 3 à **gauche**, tandis que les bornes 2 et 3 à **droit** mettent la voie sous tension en concordance avec la couleur de signal.

Exemples de raccordement en HO et N:

La Fig. 5 est semblable à la Fig. 4. Toutefois on utilise ici des contacts 6425/6435 ou 9115/9425.

La Fig. 6 montre le raccordement au module récepteur digital 6852. Veuillez raccorder les câbles comme indiqué en Fig. 6. Le module récepteur permet de raccorder jusqu'à 4 signaux lumineux. Autres circuits digitaux: voir le manuel technique de la voie PROFI 9925 ou le manuel technique de la voie N «piccolo» 9957.

La Fig. 7 montre un schéma de raccordement en liaison avec la cellule redresseuse 6950. Cet ensemble permet des manœuvres de triage automatiques.

Fig. 8 Protection contre la prise écharpe lors du passage sur une double traversée-jonction.

Fig. 9 Câblage simplifié pour la circulation dans une boucle.

Pour d'autres couplages, reportez-vous au Manuel de la Voie PROFI 9925, ou au Manuel 9957 pour l'écartement N «piccolo»

Schakelrelais 6955

Het schakelrelais 6955 is een tweepolige schakelaar voor max **25 V/3 A** schakelbelasting, dat electromagnetisch gesteld kan worden. Het is onafhankelijk van de ligging en schokvrij (Fig 1).

De schakeling van het relais toont Fig. 2 en Fig. 3. De aandrijving geschiedt via de klemmen 1, 2 en 3 met **10 – 16 V** wisselstroom. De stroomafname bedraagt **0,03 A**. Vanwege de geringe stroomafname is het verbranden van de magnetispoelen ook bij voortdurend gebruik, onmogelijk. De aansluitingen voor de schakelcontacten zijn twee groepen van 3, met cijfers 1–3 gekenmerkt.

Voor de bediening van het relais, zijn de stelpunten 6900/02/07/6920/22/27, evenals de schakelcontacten 6402/6432/6425/6435/9425 en de digitale ontvangerbouwsteen 6850 geschikt.

Aansluitvoorbeelden voor HO-Spoor:

Fig. 4 toont een automatisch bestuurd baanvak met lichtsignalen. Bij gebruik van 3 schakelrelais 6955 maakt zij een gelijktijdige onafhankelijke besturing van 2 treinen mogelijk. Over de klemmen 1 en 3 **links** worden telkens de lichtsignalen omgeschakeld, terwijl over de klemmen 2 en 3 **rechts** overeenkomstig de signaalstand de rijstroom in de baanvakken wordt an- of uitgeschakeld.

Aansluitvoorbeelden voor HO en N:

Fig. 5 is hetzelfde als Fig. 4. Hier worden schakelcontacten 6425/6435 en 9115/9425 gebruikt.

Fig. 6 laat de aansluiting aan de digitale ontvangerbouwsteen zien. De draden overeenkomstig Fig. 6 aansluiten. Via de digital-ontvangerbouwsteen kunnen maximaal 4 lichtseinen worden aangesloten. Raadpleeg voor meerdere digital-schakelvoorbeelden het HO modelspoorboek 9925 of het N «piccolo» modelspoorboek 9957.

Fig. 7 toont een schakeling samen met de gelijkrichter 6950. Op deze wijze kunnen automatische rangeerbewegingen uitgevoerd worden.

Fig. 8 toont een veiligschakeling tegen zijwaarts rijden bij gebruik van een dubbelkruiswissel.

Fig. 9 toont eenvoudige keerlusschakeling.

Raadpleeg voor meerdere schakelvoorbeelden het HO modelspoorboek 9925 of het N «piccolo» modelspoorboek 9957.

Skifterelæ 6955

Skifterelæ 6955 er en to-polet omskifter med en max belastning på **25 V/3 A** som kan betjenes elektrisk, og er vibrationsikker.

Fig. 2 og 3 viser omskiftningen. Klemmerne tilsluttes **10 – 16 V**. Driftstrøm **0,03 A**. På grund af den lave spænding er det muligt at overphede spolen.

Tilslutningen til skiftetekarterne er to tre-delte grupper, hver med betegnelserne 1–3. Følgende artikler er egnede til betjening af relæerne: 6900/02/07, 6920/22/27, 6402/6425/6432/6435/9115/9425 og modtagerenheden 6850.

Tilslutningseksempel HO:

Fig. 4 viser en automatisk blokstrækning med lyssignal. Ved at anvende 3 relæer 6955 er det muligt at køre uafhængigt med to tog. Lyssignalerne skiftes over klemmerne 1 og 3 til **venstre**, mens signalstillingen for kørestømmen bliver fra-eller tilkoblet over klemmerne 2 og 3 på **højre** side.

Tilslutningseksempel HO og N:

Fig. 5 svarer til Fig. 4. Her anvendes skiftetekarter 6425/6435 og 9115/9425.

Fig. 6 viser tilslutningen til den digitale modtager 6852. Ledningen tilsluttes som på Fig. 6. Over hver modtagerenhed kan der tilsluttes max 4 lys-signaler. For yderligere digital-kontakter se PROFI-modelbanebogen 9925 eller N «piccolo»-modelbanebogen 9957.

Fig. 7 viser tilslutning med ensretter 6950. Med denne kan der udføres automatisk rangering.

Fig. 8 viser en tilslutning som beskytter imod sammenstød ved hjælp af et dobbelt-krydsskift.

Fig. 9 viser en enkel tilslutning af anvendelseslofte, hvor skiftene betjenes uafhængigt af relæer.

For yderligere information om tilslutning henvises til PROFI-modelbanebogen 9925 eller N «piccolo» modelbanebogen 9957.

Relè 6955

Il relè 6955 è un commutatore bipolare per **25 V/3 A** massimo, per la manovra elettromagnetica. Può venire installato ovunque e non è per niente sensibile alle scosse. Lo schema del relè è illustrato in Fig. 2 e Fig. 3. L'alimentazione con corrente alternata **10–16 V** va fatta attraverso i morsetti 1, 2 e 3. Essendo l'assorbimento del relè di sole **0,03 A**, è praticamente impossibile danneggiare le bobine del magnete anche con inserzione prolungata.

Per il collegamento dei contatti di commutazione sono disponibili due gruppi, contrassegnati con i numeri 1–3.

I collegamenti per i contatti a due vie sono due gruppi tripli, ognuno contrassegnato dai numeri 1–3. Gli articoli idonei all'azionamento del relè sono 6900/02/07, 6920/22/27, 6402/6425/6432/9115/9425 e il modulo di ricezione 6850.

Esempi di connessioni per scartamento HO:

La Fig. 4 illustra una manovra automatica di una sezione di blocco munita di segnale luminoso. È così dimostrato che, impiegando 3 relè 6955, è possibile realizzare contemporaneamente e indipendentemente il traffico di 2 treni. Attraverso i morsetti 1 e 3 a **sinistra** i segnali luminosi vengono alternativamente commutati, mentre attraverso i morsetti 2 e 3 a **destra**, in sincronismo con la posizione dei segnali, la corrente di trazione nella sezione di blocco viene inserita o disinserita.

Esempi di connessioni per scartamenti HO e N:

La Fig. 5 corrisponde alla Fig. 4, con la differenza che vengono usati rispettivamente i dispositivi di contatto 6425/6435 e 9115/9425.

La Fig. 6 mostra il collegamento al modulo di ricezione digitale 6852. Collegare i cavi come mostrato in Fig. 6. Il modulo di ricezione consente di collegare fino a 4 segnali luminosi. Per gli altri collegamenti digitali vedere il manuale delle ferrovie in scala PROFI 9925 o il manuale delle ferrovie in scala N «piccolo» 9957.

Per ulteriori collegamenti vedere il catalogo PROFI 9925 o il catalogo 9957 per i modelli N «piccolo».

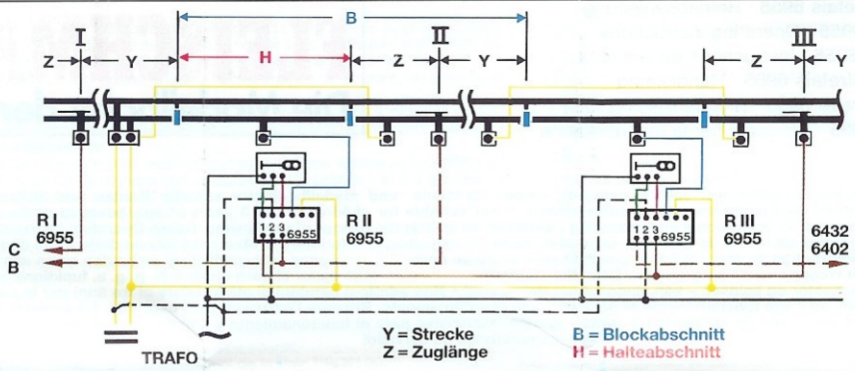
La Fig. 7 illustra uno schema completo di raddrizzatore di linea 6950, col quale è possibile realizzare operazione di manovre automatiche.

Fig. 8 illustra il caso di una protezione contro l'investimento di fianco, impiegando un doppio scambio inglese.

Fig. 9 rappresenta una «rachetta» semplice.

Per ulteriori collegamenti vedere il catalogo PROFI 9925 o il catalogo 9957 per i modelli N «piccolo».

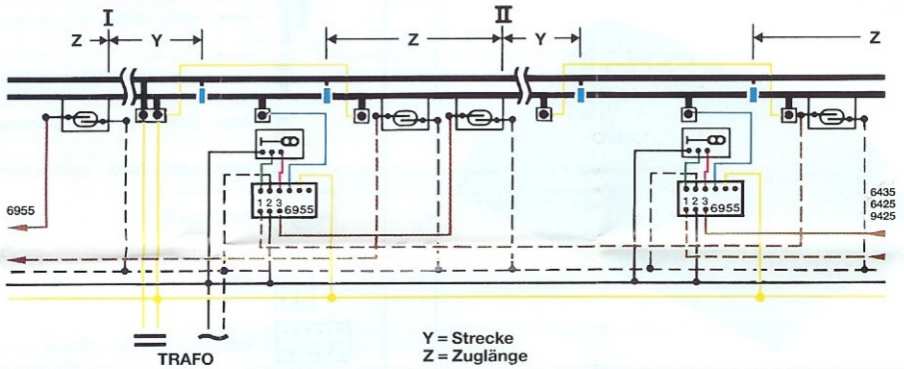
Fig. 4



Anschlussbeispiel HO

Fig. 4 zeigt eine automatisch gesteuerte Blockstrecke mit Lichtsignalen. Sie ermöglicht bei Verwendung von 3 Schaltrelais 6955 einen gleichzeitigen, unabhängigen Betrieb von 2 Zügen.
Über die Klemmen 1 und 3 links werden jeweils die Lichtsignale umgeschaltet, während über die Klemmen 2 und 3 rechts entsprechend der Signalstellung der Fahrstrom in den Blockstrecken zu- oder abgeschaltet wird.

Fig. 5



Anschlussbeispiel HO und N

Fig. 5 entspricht Fig. 4. Es werden hier Schaltkontakte 6425/6435 bzw. 9115/9425 verwendet.

Fig. 6

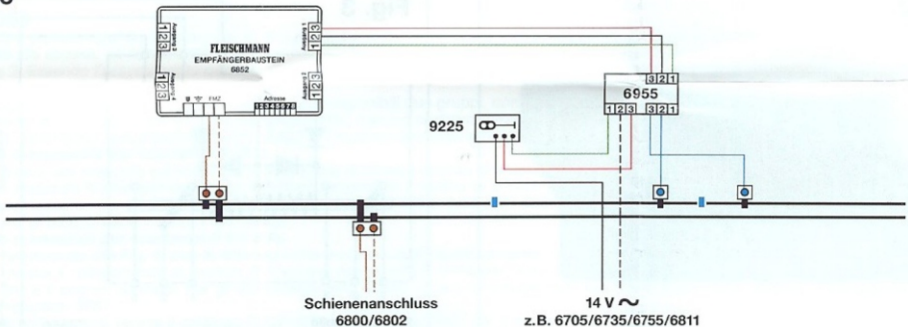


Fig. 6 zeigt den Anschluss an den digitalen Empfängerbaustein 6852. Die Kabel bitte entsprechend Fig. 6 anschließen. Über den Empfängerbaustein können bis zu 4 Lichtsignale angeschlossen werden. Weitere Digital-Schaltungen siehe PROFI-Modellbahnbuch 9925 bzw. N «piccolo»-Modellbahnbuch 9957.

Fig. 7

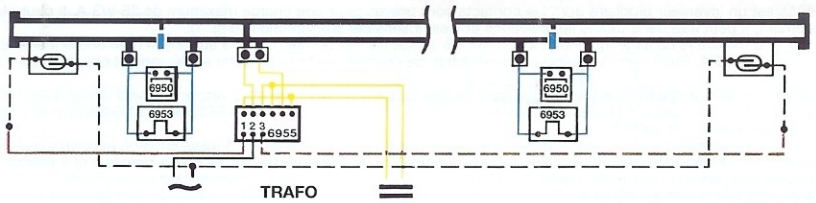


Fig. 8

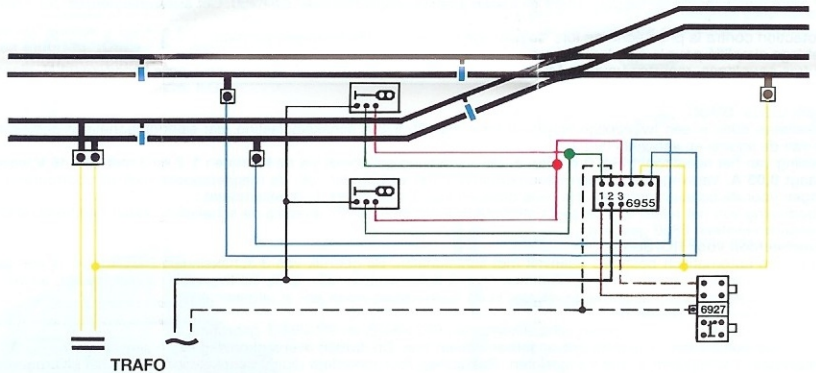


Fig. 9

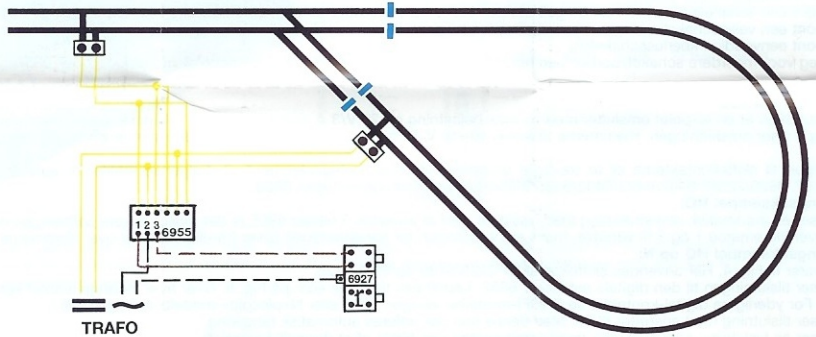


Fig. 7 zeigt eine Schaltung mit dem Gleichrichter 6950. Mit ihr können automatische Rangierbewegungen durchgeführt werden.

Fig. 8 zeigt eine Schutzschaltung gegen Flankenfahrt bei Verwendung einer Doppelten Kreuzungsweiche.

Fig. 9 stellt eine einfache Kehrschleifenschaltung dar, wobei die Weiche unabhängig vom Relais betätigt wird.

Weitere Schaltungen siehe PROFI-Modellbahnbuch 9925 bzw. N «piccolo»-Modellbahnbuch 9957.

Relay 6955

Relay 6955 is a double-pole reverse switch for a maximum of 25 V/3 A which can be operated electromagnetically. It can be used in any position and not easily broken.

Fig. 2 and Fig. 3 show the hook-up for the relay. It is operated on 10 to 16 V AC via clips 1, 2 and 3 and draws 0,03 A. Because of this low amperage, the coils cannot burn out, even if the power is accidentally left on.

The contacts for the changeover switching are in two groups of three, each numbered 1–3. To operate the relay, we recommend any of the articles 6900/02/07, 6920/22/27, 6402/6425/6432/6435/9115/9425 as well as the digital receiver module 6850.

Hook-ups for HO track:

Fig. 4 shows an automatically controlled block protected with light signals. This enables you to operate two trains at once independently, with the aid of three relays 6955. Clips 1 and 3 left always control the signal-light aspect while 2 and 3 right turn the motive power on and off in accordance with the signal aspect.

Hook-ups for HO and N gauges:

Fig. 5 corresponds to figure 4. Here contact trippers 6425/6435 oder 9115/9425 are used.

Fig. 6 shows the wiring diagram for the digital receiver module 6852. Please connect up the wires as shown in Fig. 6. Up to 4 colour light signals can be connected up to the receiver module. Additional digital wiring diagrams are shown in the PROFI-track plan manual 9925 or similarly 9957 for N gauge «piccolo».

Fig. 7 shows a hook-up in connection with rectifier 6950. This permits automatic shunting operating.

Fig. 8 shows how to protect a double-slip switch against collisions.

Fig. 9 shows a simple reversing loop.

For further wiring diagrams, please see the PROFI-Model Railway book 9925, or likewise 9957 for N «piccolo».