



www.portigliatti.it

Decoder sonoro MX644C ed altoparlante specifico per modelli LEVEL



Suoni originali by Portigliatti

Elenco funzioni:

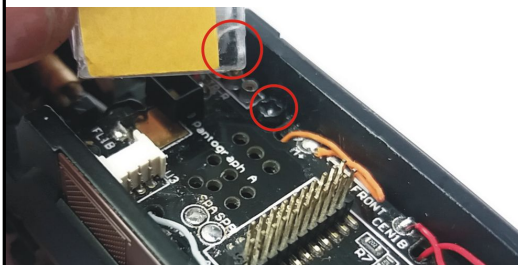
- F0: luci bianche in base alla direzione
- F1: luci rosse di coda in base alla direzione
- F2: rumore tachigrafo più luce cabina in base alla direzione
- F3: tasto manovra
- F4: motori: accensione / accelerazione / decelerazione / frenata / spegnimento
- F5: fischio corto
- F6: fischio lungo
- F7: tromba
- F8: compressore 3000 V (prolungabile a piacere)
- F9: gancio e relativo azionamento (AUX5 + AUX6 - Opzionale)
- F10: compressore primo alzata
- F11: pantografo (ON: alzata; OFF: abbassamento)

- F12: transito su scambi
- F13: stridio in curva
- F14: rumore stridio convoglio
- F15: campanella Leopolder
- F16: annuncio "Vietato attraversare i binari"
- F17: annuncio "Treno in transito"

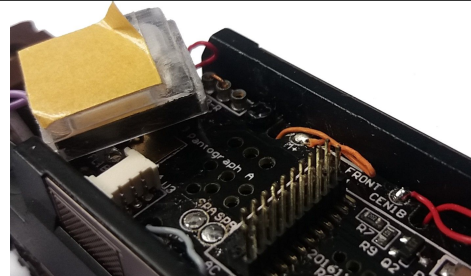
Rumori casuali a locomotore fermo:
- Compressore 3000 V



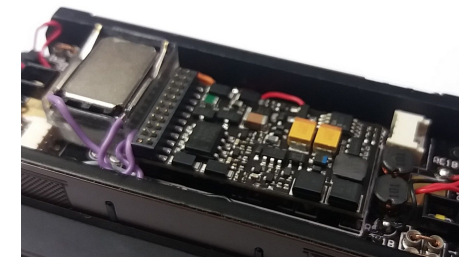
Per facilitare le operazioni di installazione, il decoder viene fornito con altoparlante già saldato.
IL DECODER E' STATO VERIFICATO IN TUTTE LE SUE FUNZIONALITA' PRIMA DEL CONFEZIONAMENTO.



Aprire il modello come da istruzioni del costruttore. Posizionare l'altoparlante in modo tale che l'incavo inferiore risulti sullo stesso lato della vite di fissaggio del circuito stampato.



Rimuovere la protezione del nastro bi-adesivo. Posizionare altoparlante ed inserire il decoder come da foto successiva, facendo corrispondere il pin cieco del decoder a quello assente sul connettore del



locomotore. Verificare l'esatto allineamento dei pin. Un posizionamento errato può distruggere irrimediabilmente il decoder.